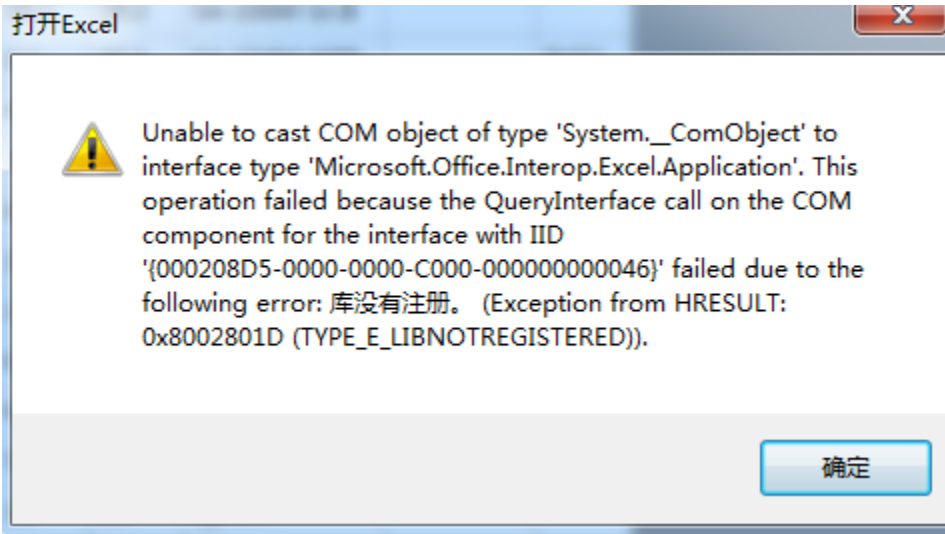


# 16. excel

"excel"excel



CAD

PCCAD""

""——""CAD

常规 快捷方式 **兼容性** 安全 详细信息 以前的版本

如果此程序不能在这个版本的 Windows 上正常工作，请尝试运行兼容性疑难解答。

运行兼容性疑难解答

[如何手动选择兼容性设置?](#)

#### 兼容模式

以兼容模式运行这个程序:

Windows 8

#### 设置

简化的颜色模式


8 位(256)色

用 640 x 480 屏幕分辨率运行

禁用全屏优化

以管理员身份运行此程序

更改高 DPI 设置

 更改所有用户的设置

确定

取消

应用(A)